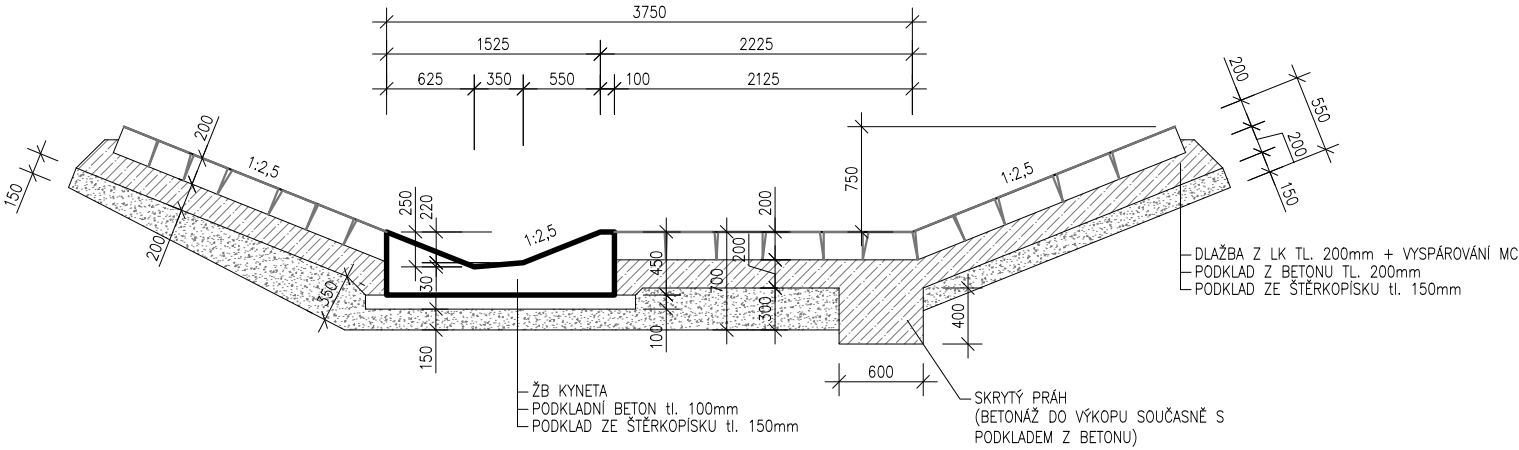
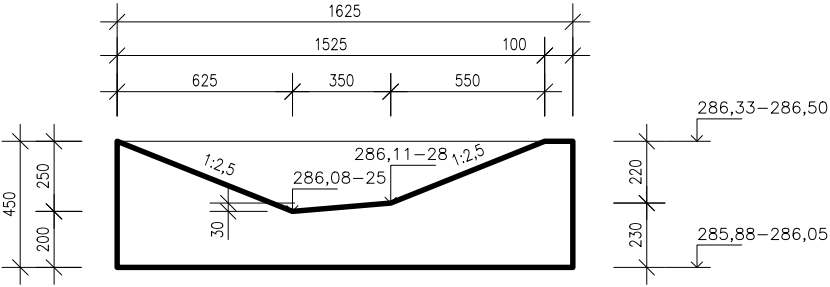


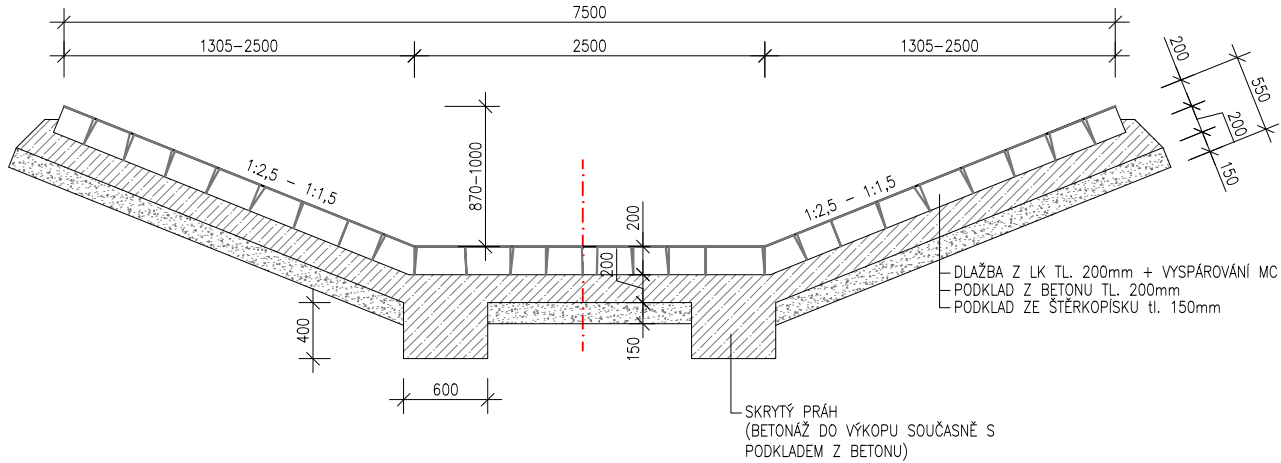
VZOROVÝ ŘEZ KORYTEM S KYNETOU



VZOROVÝ ŘEZ KYNETOU  
DETAIL 1:25



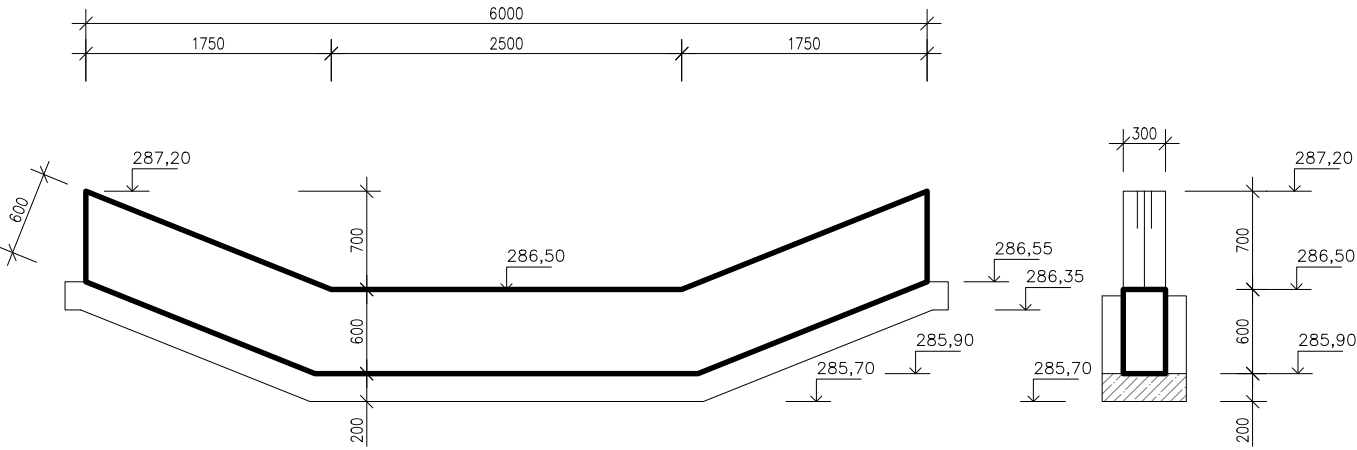
VZOROVÝ ŘEZ KORYTEM MIMO KYNETU



ZÁVĚREČNÝ PRÁH II

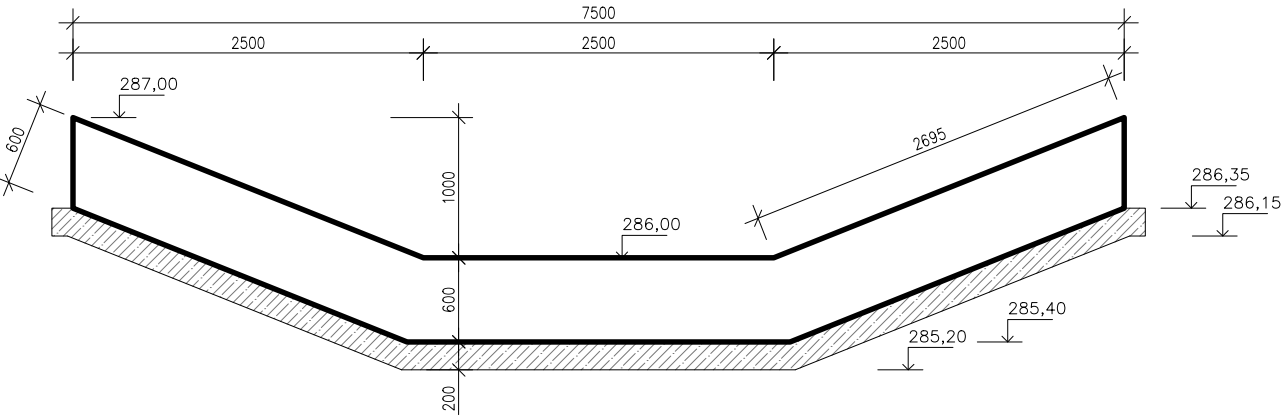
PODÉLNÝ ŘEZ

PŘÍČNÝ ŘEZ

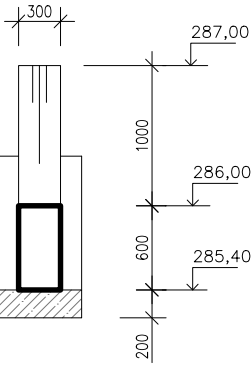


ZÁVĚREČNÝ PRÁH I

PODÉLNÝ ŘEZ



PŘÍČNÝ ŘEZ



Zodpovědný pracovník	Vypracoval		
Ing. Milan Bartolšic	Ing. Jan Varadínek	Kapusty 27, 690 06 Břeclav IČO 60710063, DIČ CZ60710063 tel.: 519 333 689, email: aqc@wo.cz	
Investor: Povodí Moravy, s.p., Dřevařská 11, 60200 Brno		Formát	
Akce: <b>Ludkovický potok, Ludkovice, ř.km 7,424, oprava limnigrafické stanice a poškozených částí opevnění koryta toku</b>		Datum	červen 2022
Příloha: OPRAVA OPEVNĚNÍ SVAHŮ A DNA KORYTA VZOROVÉ VÝKRESY		Číslo stavby	
		Měřítko 1:50	Číslo přílohy <b>D.1.1.b.8</b>